



Centro Studi Alta Scuola
in convenzione con



CONSIGLIO NAZIONALE
DEI GEOLOGI



SIGEA: AREA TEMATICA CONTRATTI DI FIUME

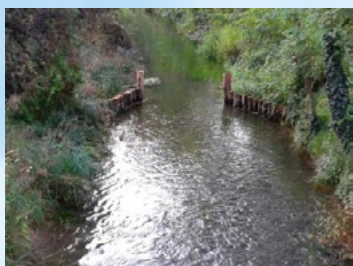
Primo corso base: introduzione ai Contratti di Fiume

Consiglio Nazionale delle Ricerche, Sala Bisogno
Piazzale Aldo Moro 7, Roma

28 novembre 2019



Orvieto,
alluvione del Paglia



Roggia Moneghina,
riqualificazione fluviale



Manaus, Amazonia,
sposalizio delle acque

ore 14:30

Registrazione

ore 15:00

Relazioni di apertura lavori

Giordana CASTELLI, Consiglio Nazionale delle Ricerche, Dipartimento di Ingegneria Edile e Trasporti

Giuseppe GISOTTI, Presidente Onorario SIGEA - Società Italiana di Geologia Ambientale

Antonello FIORE, Presidente SIGEA - Società Italiana di Geologia Ambientale

ore 15:45

I Contratti di Fiume in Italia: passato, presente e prospettive per il futuro.

Massimo BASTIANI, Coordinatore Tavolo Nazionale Contratti di Fiume

ore 16:30

Manifesto d'intenti, Quadro conoscitivo, Documento strategico, Programma d'azione: il modus operandi

Endro MARTINI, Coordinatore Area Tematica Contratti di Fiume SIGEA, Presidente Alta Scuola

ore 17:15

SIGEA nei Contratti di Fiume in Italia ed altri: best practice

Modera **Endro MARTINI**

Il caso del Contratto di Fiume del Foglia

Enrico GENNARI, Comitato Direttivo SIGEA

Il caso del Contratto di Lago di Occhito

Angelo SANZÒ, Vice Presidente Sezione Campania/Molise SIGEA

Il caso del Contratto di Fiume della Media Valle del Tevere

Giordana CASTELLI, **Massimiliano FILABOZZI**, Consiglio Nazionale delle Ricerche

ore 18:00 Discussione generale

ore 18:30 Conclusioni e fine lavori

È stata avviata la procedura per il riconoscimento di 3 crediti APC per geologi
Sarà rilasciato attestato di partecipazione

La partecipazione al corso è libera previa iscrizione da effettuarsi **entro il 25 novembre**. La scheda di iscrizione, da inviare all'indirizzo e-mail contrattidifiume@sigeaweb.it, sarà accettata con e-mail di riscontro fino alla capienza della sala (49 posti). Per il Regolamento Sigea la quota associativa (30euro/anno) versata dal 1° novembre in poi è valida per il 2020.