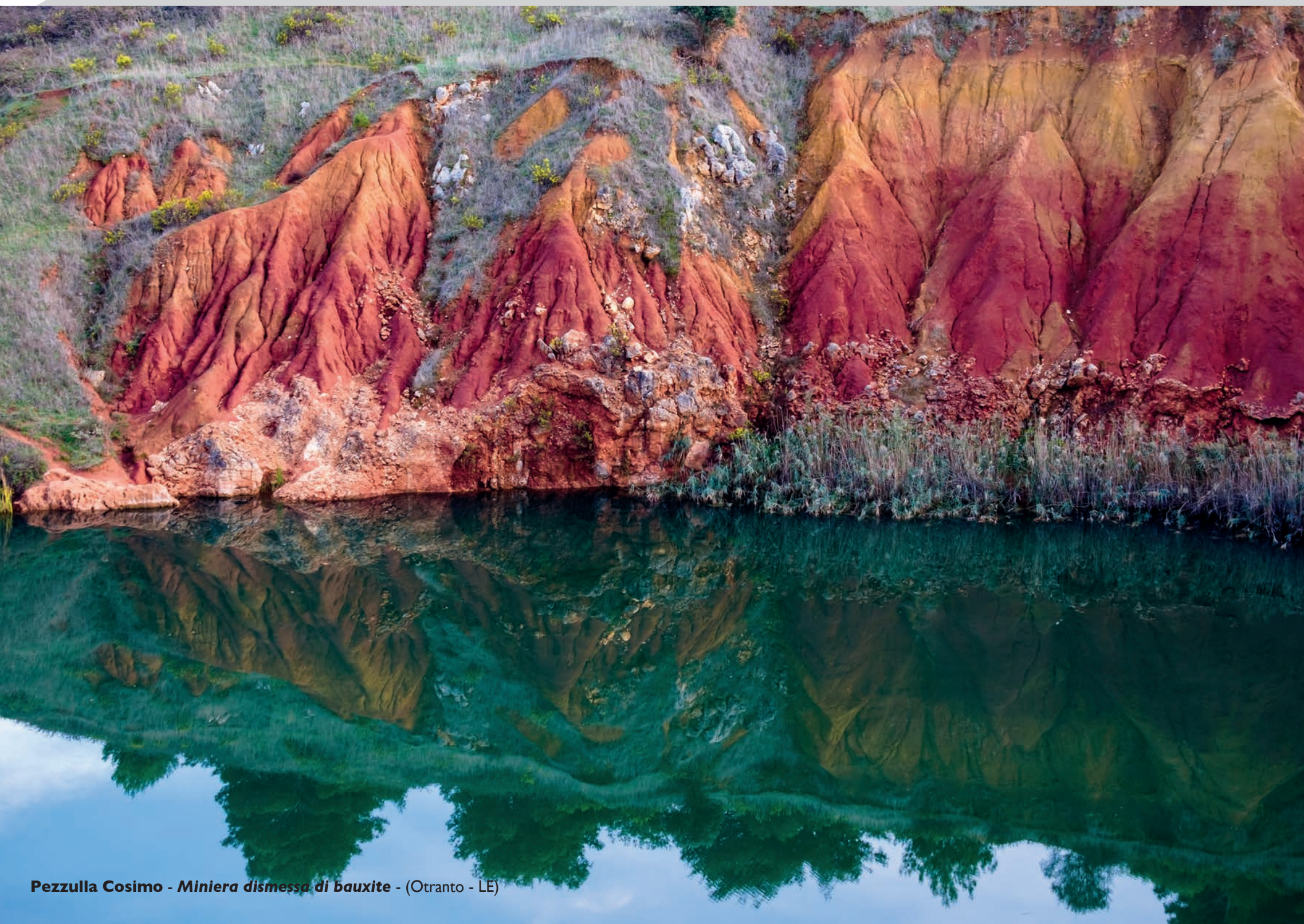


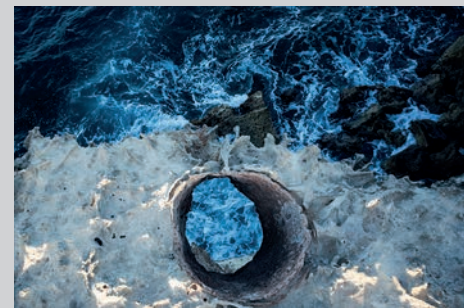
Passeggiando tra i
Paesaggi Geologici
della Puglia

calendario 2020

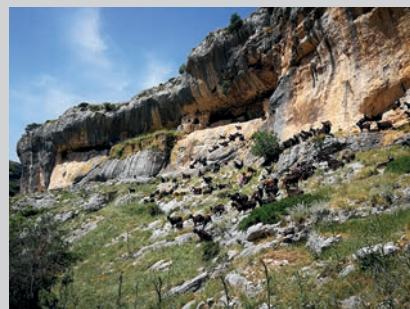


Passeggiando tra i **Paesaggi Geologici** della Puglia

Sezione A - "Paesaggi geologici o geositi"



Sezione B - "La geologia prima e dopo l'Uomo"



Sezione C - "Una occhiata al micromondo della geologia"



Foto premiate alla decima edizione del concorso 2019 **"Passeggiando tra i Paesaggi Geologici della Puglia"** a cura dell'Ordine dei Geologi della Puglia e della SIGEA Sezione Puglia con il patrocinio della Regione Puglia.

Giuria: Giuseppe Carlucci, Ennio Cusano, Teresa Fabbricatore, Francesca Lagna, Vito Felice Uricchio.

Segreteria organizzativa del concorso:

Silvio Spizzico (*Ordine dei Geologi della Puglia*), Oronzo Simone (*SIGEA Sezione Puglia*)

CONSIGLIO ORDINE DEI GEOLOGI DELLA PUGLIA

Salvatore Valletta, *Presidente*
Davide Bonora, *Vice Presidente*
Maria Costantina Ieva, *Segretario*
Tiziana De Razza, *Tesoriere*
Giovanna Amedei, *Consigliere*
Nicola A. d'Amico, *Consigliere*
Giovanni Quarta, *Consigliere*
Vincenzo Tanzarella, *Consigliere*
Michele Dibenedetto (Sez. B), *Consigliere*

CONSIGLIO DIRETTIVO SIGEA SEZIONE PUGLIA

Raffaele Lopez, *Presidente*
Oronzo Simone, *Vice Presidente*
Vincenzo Iurilli, *Segretario*
Brunella Favia, *Tesoriere*
Fabio Elio Buzzanca, *Consigliere*
Antonio Fiore, *Consigliere*
Francesco Frattaruolo, *Consigliere*
Magda Gallo Maresca, *Consigliere*
Antonio Marte, *Consigliere*
Salvatore Valletta, *Consigliere*
Sabino D. Zellino, *Consigliere*

2020

GENNAIO

X edizione concorso fotografico
"Passeggiando tra i Paesaggi Geologici della Puglia"



ORDINE DEI GEOLOGI
DELLA PUGLIA



Società Italiana Geologia Ambientale
Sezione Puglia



l	6	13	20	27	
m	7	14	21	28	
m	1	8	15	22	29
g	2	9	16	23	30
v	3	10	17	24	31
s	4	11	18	25	
d	5	12	19	26	

DICEMBRE 19

l	2	9	16	23	30
m	3	10	17	24	31
m	4	11	18	25	
g	5	12	19	26	
v	6	13	20	27	
s	7	14	21	28	
d	1/8	15	22	29	

FEBBRAIO

l	3	10	17	24	
m	4	11	18	25	
m	5	12	19	26	
g	6	13	20	27	
v	7	14	21	28	
s	1	8	15	22	29
d	2	9	16	23	

Sezione B - "La geologia prima e dopo l'Uomo" - **Cimino Cocco Diana - Lama Monachile** - (Polignano a Mare - BA)



2020

FEBBRAIO

X edizione concorso fotografico
"Passeggiando tra i Paesaggi Geologici della Puglia"



ORDINE DEI GEOLOGI
DELLA PUGLIA



Società Italiana Geologia Ambientale
Sezione Puglia



l	3	10	17	24	
m	4	11	18	25	
m	5	12	19	26	
g	6	13	20	27	
v	7	14	21	28	
s	1	8	15	22	29
d	2	9	16	23	

GENNAIO					
l	6	13	20	27	
m	7	14	21	28	
m	1	8	15	22	29
g	2	9	16	23	30
v	3	10	17	24	31
s	4	11	18	25	
d	5	12	19	26	

MARZO					
l	2	9	16	23	30
m	3	10	17	24	31
m	4	11	18	25	
g	5	12	19	26	
v	6	13	20	27	
s	7	14	21	28	
d	1/8	15	22	29	

Sezione B - "La geologia prima e dopo l'Uomo" - Fedele Alessandro - Faro bianco - (Otranto - LE)



2020

MARZO

X edizione concorso fotografico
"Passeggiando tra i Paesaggi Geologici della Puglia"



l	2	9	16	23	30
m	3	10	17	24	31
m	4	11	18	25	
g	5	12	19	26	
v	6	13	20	27	
s	7	14	21	28	
d	1/8	15	22	29	

FEBBRAIO					
l	3	10	17	24	
m	4	11	18	25	
m	5	12	19	26	
g	6	13	20	27	
v	7	14	21	28	
s	1	8	15	22	29
d	2	9	16	23	

APRILE					
l	6	13	20	27	
m	7	14	21	28	
m	1	8	15	22	29
g	2	9	16	23	30
v	3	10	17	24	
s	4	11	18	25	
d	5	12	19	26	

Sezione A - "Paesaggi geologici o geositi" - **Belfiore Domenico - Gravina** - (Gravina in Puglia - BA)



2020

APRILE

X edizione concorso fotografico
"Passeggiando tra i Paesaggi Geologici della Puglia"



ORDINE DEI GEOLOGI
DELLA PUGLIA



Società Italiana Geologia Ambientale
Sezione Puglia



l	6	13	20	27
m	7	14	21	28
m	1	8	15	22
g	2	9	16	23
v	3	10	17	24
s	4	11	18	25
d	5	12	19	26

MARZO

l	2	9	16	23	30
m	3	10	17	24	31
m	4	11	18	25	
g	5	12	19	26	
v	6	13	20	27	
s	7	14	21	28	
d	1/8	15	22	29	

MAGGIO

l		4	11	18	25
m		5	12	19	26
m		6	13	20	27
g		7	14	21	28
v	1	8	15	22	29
s	2	9	16	23	30
d	3	10	17	24	31

Sezione A - "Paesaggi geologici o geositi" - **Fiordigiglio Andrea** - *Viaggio al centro della Terra* - (Castellana Grotte - BA)



2020

MAGGIO

X edizione concorso fotografico
"Passeggiando tra i Paesaggi Geologici della Puglia"



ORDINE DEI GEOLOGI
DELLA PUGLIA



l		4	11	18	25
m		5	12	19	26
m		6	13	20	27
g		7	14	21	28
v	1	8	15	22	29
s	2	9	16	23	30
d	3	10	17	24	31

APRILE

l		6	13	20	27
m		7	14	21	28
m	1	8	15	22	29
g	2	9	16	23	30
v	3	10	17	24	
s	4	11	18	25	
d	5	12	19	26	

GIUGNO

l	1	8	15	22	29
m	2	9	16	23	30
m	3	10	17	24	
g	4	11	18	25	
v	5	12	19	26	
s	6	13	20	27	
d	7	14	21	28	

Sezione C - "Una occhiata al micromondo della geologia" - Bianchi Ilaria - Spiaggia San Vito - (Polignano a Mare - BA)



2020

GIUGNO

X edizione concorso fotografico
"Passeggiando tra i Paesaggi Geologici della Puglia"



ORDINE DEI GEOLOGI
DELLA PUGLIA



l	1	8	15	22	29
m	2	9	16	23	30
m	3	10	17	24	
g	4	11	18	25	
v	5	12	19	26	
s	6	13	20	27	
d	7	14	21	28	

MAGGIO

l	4	11	18	25	
m	5	12	19	26	
m	6	13	20	27	
g	7	14	21	28	
v	1	8	15	22	29
s	2	9	16	23	30
d	3	10	17	24	31

LUGLIO

l	6	13	20	27	
m	7	14	21	28	
m	1	8	15	22	29
g	2	9	16	23	30
v	3	10	17	24	31
s	4	11	18	25	
d	5	12	19	26	

Sezione C - "Una occhiata al micromondo della geologia" - **Biancolillo Ilaria** - **Concrezioni eccentriche** - (Minervino Murge - BT)



2020

LUGLIO

X edizione concorso fotografico
"Passeggiando tra i Paesaggi Geologici della Puglia"



ORDINE DEI GEOLOGI
DELLA PUGLIA



Società Italiana Geologia Ambientale
Sezione Puglia



GRUPPO
PANARESE
www.gruppopanarese.it

l	6	13	20	27	
m	7	14	21	28	
m	1	8	15	22	29
g	2	9	16	23	30
v	3	10	17	24	31
s	4	11	18	25	
d	5	12	19	26	

GIUGNO

l	1	8	15	22	29
m	2	9	16	23	30
m	3	10	17	24	
g	4	11	18	25	
v	5	12	19	26	
s	6	13	20	27	
d	7	14	21	28	

AGOSTO

l	3	10	17	24/31	
m	4	11	18	25	
m	5	12	19	26	
g	6	13	20	27	
v	7	14	21	28	
s	1	8	15	22	29
d	2	9	16	23	30

Sezione A - "Paesaggi Geologici e Geositi" - **Urso Claudio - Onde** - (Santa Cesarea Terme - LE)



2020

AGOSTO

X edizione concorso fotografico
"Passeggiando tra i Paesaggi Geologici della Puglia"



ORDINE DEI GEOLOGI
DELLA PUGLIA



Società Italiana Geologia Ambientale
Sezione Puglia



GRUPPO
PANARESE
www.gruppopanarese.it

l	3	10	17	24/31	
m	4	11	18	25	
m	5	12	19	26	
g	6	13	20	27	
v	7	14	21	28	
s	1	8	15	22	29
d	2	9	16	23	30

LUGLIO

l	6	13	20	27	
m	7	14	21	28	
m	1	8	15	22	29
g	2	9	16	23	30
v	3	10	17	24	31
s	4	11	18	25	
d	5	12	19	26	

SETTEMBRE

l	7	14	21	28	
m	1	8	15	22	29
m	2	9	16	23	30
g	3	10	17	24	
v	4	11	18	25	
s	5	12	19	26	
d	6	13	20	27	

Sezione A - "Paesaggi Geologici e Geositi" - Volpe Marco - Occhio - (Melendugno - LE)



2020

SETTEMBRE

X edizione concorso fotografico
"Passeggiando tra i Paesaggi Geologici della Puglia"



ORDINE DEI GEOLOGI
DELLA PUGLIA



GRUPPO
PANARESE
www.gruppopanarese.it

l		7	14	21	28
m	1	8	15	22	29
m	2	9	16	23	30
g	3	10	17	24	
v	4	11	18	25	
s	5	12	19	26	
d	6	13	20	27	

AGOSTO

l		3	10	17	24/31
m		4	11	18	25
m		5	12	19	26
g		6	13	20	27
v		7	14	21	28
s	1	8	15	22	29
d	2	9	16	23	30

OTTOBRE

l		5	12	19	26
m		6	13	20	27
m		7	14	21	28
g	1	8	15	22	29
v	2	9	16	23	30
s	3	10	17	24	31
d	4	11	18	25	

Sezione B - "La geologia prima e dopo l'Uomo" - Geusa Luigina - Paesaggi e ruralità garganiche - (Monte Sant'Angelo - FG)



2020

OTTOBRE

X edizione concorso fotografico
"Passeggiando tra i Paesaggi Geologici della Puglia"



l	5	12	19	26	
m	6	13	20	27	
m	7	14	21	28	
g	1	8	15	22	29
v	2	9	16	23	30
s	3	10	17	24	31
d	4	11	18	25	

SETTEMBRE					
l	7	14	21	28	
m	1	8	15	22	29
m	2	9	16	23	30
g	3	10	17	24	
v	4	11	18	25	
s	5	12	19	26	
d	6	13	20	27	

NOVEMBRE					
l	2	9	16	23	30
m	3	10	17	24	
m	4	11	18	25	
g	5	12	19	26	
v	6	13	20	27	
s	7	14	21	28	
d	1/8	15	22	29	

Sezione B - "La geologia prima e dopo l'Uomo" - Mita Quintino - Uomini - (Santa Cesarea Terme - LE)



2020

NOVEMBRE

X edizione concorso fotografico
"Passeggiando tra i Paesaggi Geologici della Puglia"



ORDINE DEI GEOLOGI
DELLA PUGLIA



Società Italiana Geologia Ambientale
Sezione Puglia



GRUPPO
PANARESE
www.gruppopanarese.it

l	2	9	16	23	30
m	3	10	17	24	
m	4	11	18	25	
g	5	12	19	26	
v	6	13	20	27	
s	7	14	21	28	
d	1/8	15	22	29	

OTTOBRE

l	5	12	19	26	
m	6	13	20	27	
m	7	14	21	28	
g	1	8	15	22	29
v	2	9	16	23	30
s	3	10	17	24	31
d	4	11	18	25	

DICEMBRE

l	7	14	21	28	
m	1	8	15	22	29
m	2	9	16	23	30
g	3	10	17	24	31
v	4	11	18	25	
s	5	12	19	26	
d	6	13	20	27	

Sezione C - "Una occhiata al micromondo della geologia" - **Elia Alberto** - **Facce di sabbia** (Casalabate - Marina di Trepuzzi - LE)



2020

DICEMBRE

X edizione concorso fotografico
"Passeggiando tra i Paesaggi Geologici della Puglia"



ORDINE DEI GEOLOGI
DELLA PUGLIA



Società Italiana Geologia Ambientale
Sezione Puglia



GRUPPO
PANARESE
www.gruppopanarese.it

l		7	14	21	28
m	1	8	15	22	29
m	2	9	16	23	30
g	3	10	17	24	31
v	4	11	18	25	
s	5	12	19	26	
d	6	13	20	27	

NOVEMBRE

l	2	9	16	23	30
m	3	10	17	24	
m	4	11	18	25	
g	5	12	19	26	
v	6	13	20	27	
s	7	14	21	28	
d	1/8	15	22	29	

GENNAIO 2021

l		4	11	18	25
m		5	12	19	26
m		6	13	20	27
g		7	14	21	28
v	1	8	15	22	29
s	2	9	16	23	30
d	3	10	17	24	31

Sezione C - "Una occhiata al micromondo della geologia" - Ricciardi Francesco - Under pressure (Vignanotica - Mattinata, Vieste - FG)

