

Promosso da:

Inail - Dipartimento innovazioni tecnologiche e sicurezza degli impianti, prodotti e insediamenti antropici (Dit)

Sapienza Università di Roma - Dipartimento di Ingegneria Chimica Materiali Ambiente (DICMA)

Referenti Scientifici

Inail Dit – Laboratorio Sicurezza delle attività di produzione e degli insediamenti antropici - *Federica Paglietti*

Sapienza Università di Roma – DICMA – *Silvia Serranti*

Organizzazione

Inail Dit - Sezione Tecnico Scientifica Trasferibilità delle Attività di ricerca – *Daniela Gaetana Cogliani*

Segreteria

Inail Dit – *Francesca Ceruti, Raffaella Razzano*

Con il Patrocinio di:



Ordine degli Ingegneri
della Provincia di Roma



SEMINARIO

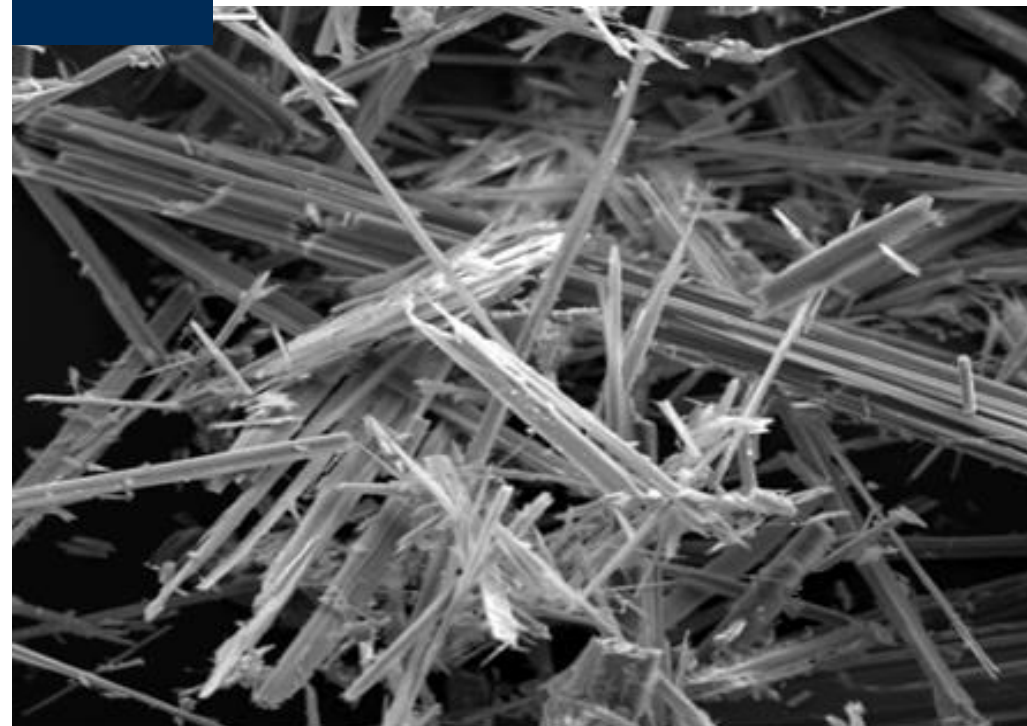
L'UTILIZZO DI TECNICHE DI RILEVAMENTO
MULTI- E IPER-SPETTRALI PER L'IDENTIFICAZIONE
DELLE SORGENTI DI RISCHIO AMIANTO

INAIL



SAPIENZA
UNIVERSITÀ DI ROMA

Roma, 4 giugno 2019
Facoltà di Ingegneria Civile e Industriale
Sapienza Università di Roma
Sala del Chiostro
Via Eudossiana, 18



PROGRAMMA

- 9:00 Registrazione dei partecipanti
- 9:30 Apertura dei lavori
Carlo De Petris, Inail Direttore Dit
Teodoro Valente, Sapienza Direttore DICMA
- 10:00 *Le attività di ricerca del Laboratorio IX dell'Inail Dit*
Maria Paola Bogliolo, Inail Dit
- 10:20 *Le attività di ricerca dell'Inail Dit sul rischio amianto*
Federica Paglietti, Inail Dit
- 10:40 *Tecniche standard disponibili a scala nazionale ed internazionale per la rilevazione di materiali contenenti amianto mediante analisi di laboratorio*
Sergio Malinconico, Inail Dit
- 11:00 Coffee break
- 11:20 *L'analisi d'immagine iperspettrale per il riconoscimento di materiali contenenti amianto*
Silvia Serranti, Sapienza DICMA
- 11:40 *Asbestop: il telerilevamento delle superfici di materiali contenenti amianto - Il telerilevamento per la mappatura dei NOA*
Stefano Pignatti, ICNR-IMAA
- 12:00 *Asbestlib: una libreria spettrale dei MCA a supporto delle attività di monitoraggio ambientale*
Massimo Musacchio, INGV
- 12.20 *Tecniche di telerilevamento pixel-oriented per l'identificazione di superfici con materiali contenenti amianto: applicazioni in Lombardia*
Cinzia Panigada, Università di Milano "Bicocca"
- 12:40 *Tecniche di telerilevamento object-oriented per l'identificazione di superfici con materiali contenenti amianto: applicazioni in Emilia Romagna*
Francesca Despini, Università di Modena
- 13:00 *Case study di mappatura dell'amianto: stato di avanzamento della Mappatura ai sensi della Legge 93/01 e d.m. 101/03*
Nazzareno Santilli, Carlo Percopo, Ministero dell'Ambiente e Tutela del Territorio e del Mare
- 13.30 Chiusura dei lavori
Sergio Bellagamba, Inail Dit
Giuseppe Bonifazi, Sapienza DICMA