



Archeogruppo "E. Jacovelli"

Le Vicinanze

Spazi condivisi

Studio, tutela e valorizzazione del patrimonio ipogeo di Massafra



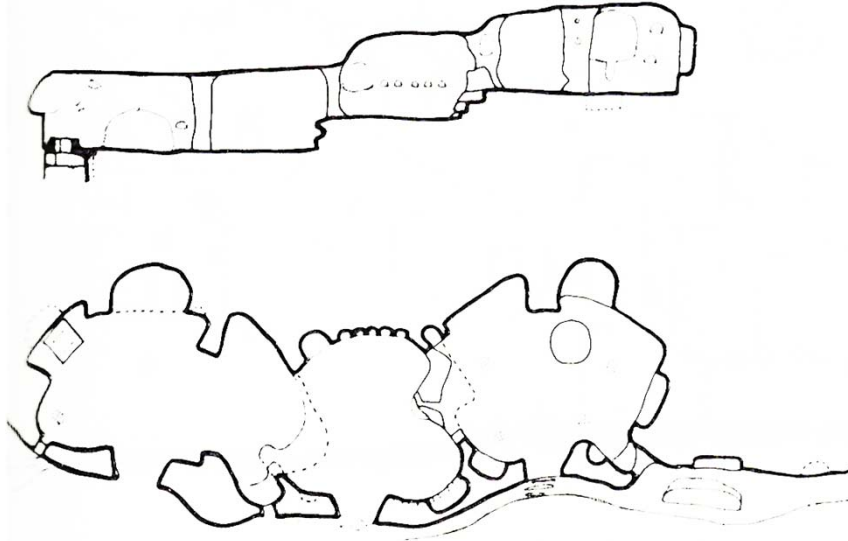
C.D. Fonseca- F. Lembo, *Il Centro storico di Massafra*, Lecce 1977, Tav. LI



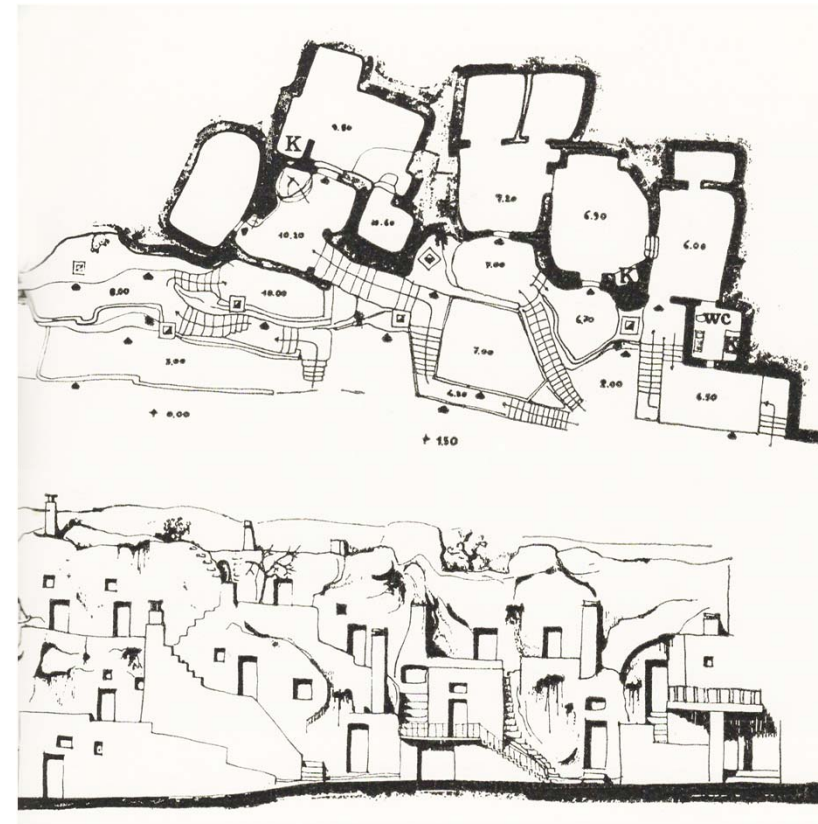
TIPOLOGIE ABITATIVE RUPESTRI

Scavo Orizzontale

Villaggio Madonna della Scala



Case-grotta via Muro





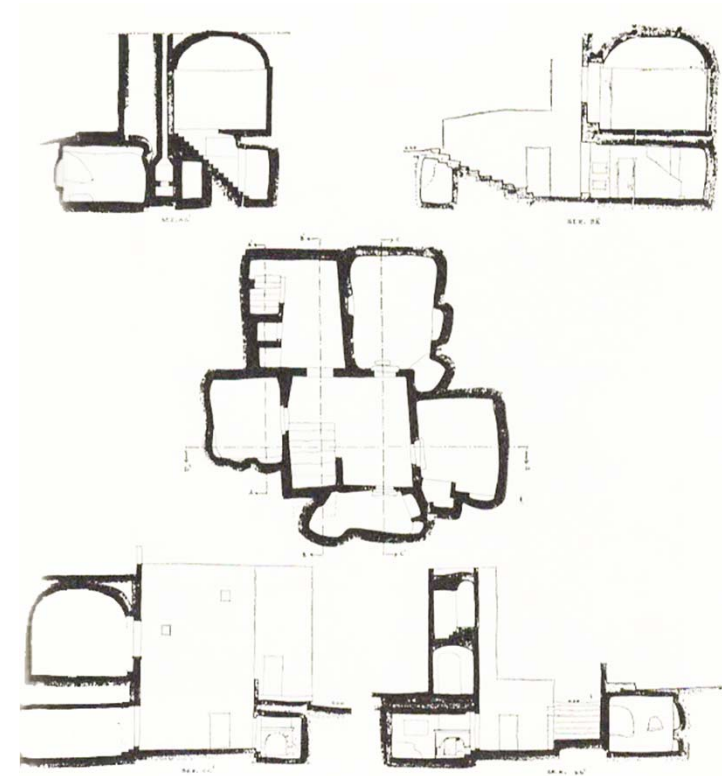
TIPOLOGIE ABITATIVE RUPESTRI

Scavo Verticale

Corte Pampana – Piano delle «Vicinanze»

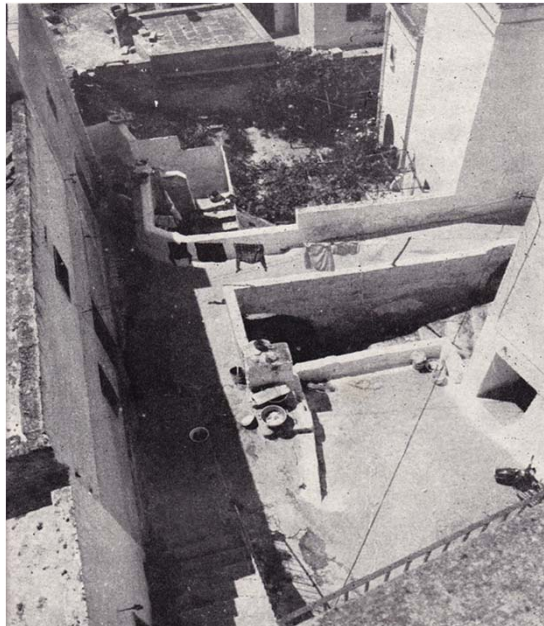


«Vicinanza» Corte Pampana





COSA SONO



*“Complesso abitativo ipogeico,
costituito da un’apertura rettangolare a pozzo, nelle cui pareti si
aprono i vani per abitazione, attività produttiva, ricovero di
animali, secondo un modello importato dall’Africa settentrionale
nel V secolo d. C. “*

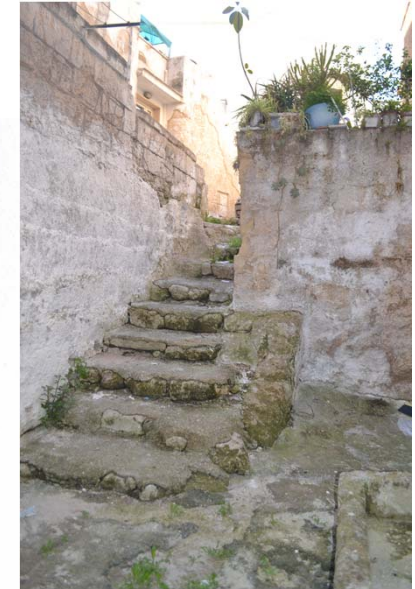
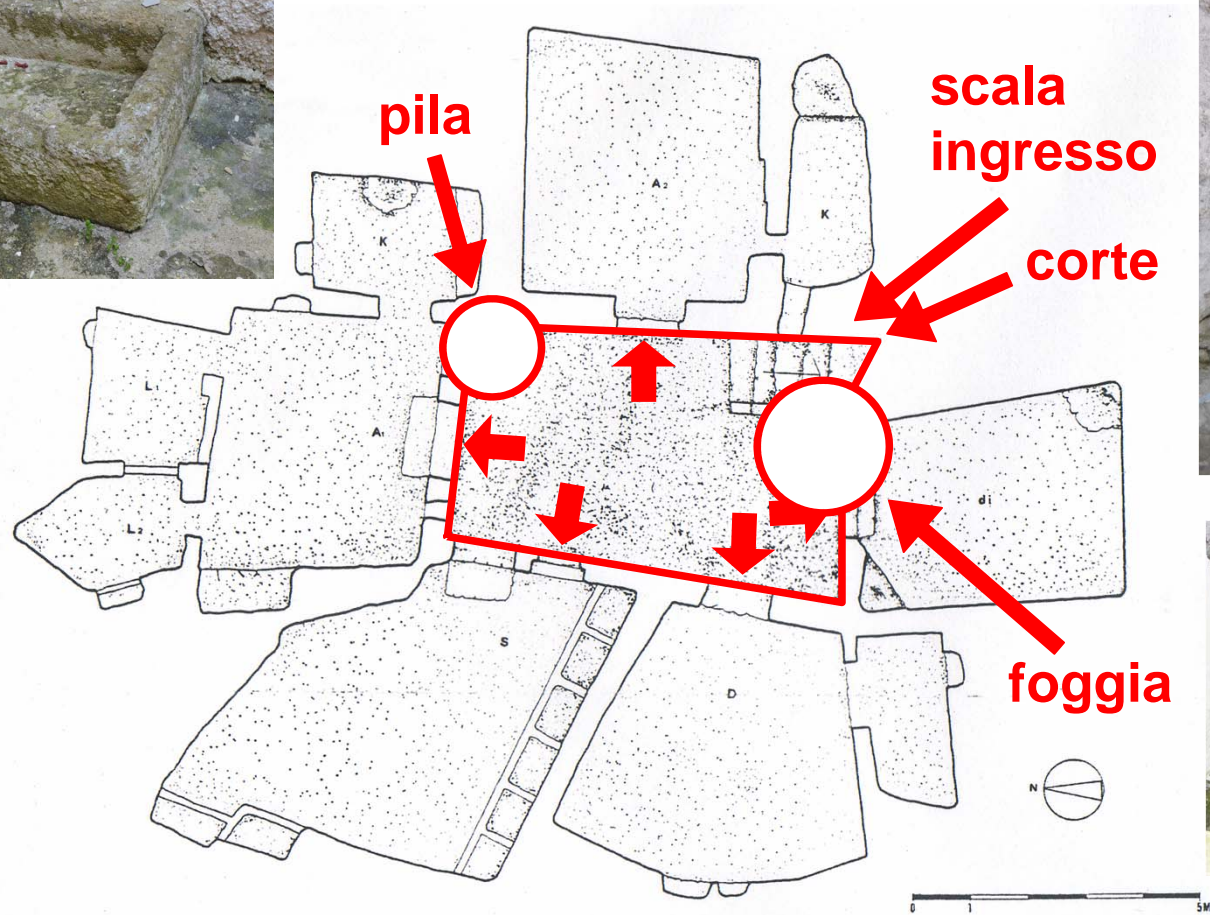


COSA SONO





CARATTERISTICHE PRINCIPALI



Pianta di una Vicinanza in via Castiglia

Caprara, Crescenzi, Scalzo, "Il territorio nord del comune di Massafrà" Firenze-Massafrà, 1983, pag.126



MOTIVAZIONI INIZIALI

ricerca storico-archeologica

**studio sistematico e organico delle vicinanze
presenti nel tessuto abitativo**

stato attuale di degrado e abbandono

carenza di azioni rivolte al recupero e alla valorizzazione

scarsa conoscenza



FINALITA'

ricerca storico-archeologica, archivistica ed antropologica

**ricognizione, analisi e rilievo sistematico
delle strutture abitative ipogee**

analisi delle criticità strutturali

**definizione di una proposta di metodo di studio e
redazione di linee guida semplici e chiare
per un auspicabile recupero e rifunzionalizzazione
delle vicinanze rispettandone tipologia e storia**

**pubblicazione dei dati raccolti
per una fruizione ed una conoscenza dinamica del territorio**



FASI

FASE 0

- ricerca della documentazione bibliografica ed archivistica

FASE 1

- ricognizione nel centro storico tramite sopralluoghi dei gruppi di lavoro e contestuale compilazione delle schede

FASE 2

- catalogazione ed elaborazione dei dati raccolti



FASI

FASE 3

- rilievo metrico con eventuale utilizzo del laser scanner ed elaborazione virtuale dei dati

FASE 4

- pubblicazione dei risultati della ricerca

FASE 5

- redazione di linee guida per il recupero, la messa in sicurezza e la riqualificazione delle vicinanze



OBIETTIVI

avvicinamento della comunità alla conoscenza del territorio
sviluppando, tramite la partecipazione e le relazioni sociali,
consapevolezza, senso di appartenenza e
atteggiamenti di salvaguardia e tutela

inclusione sociale

rendendole accessibili a tutti tramite la grafica virtuale

sensibilizzazione delle comunità
al recupero di tali tipologie abitative
per inserirle, data la loro peculiarità, anche
nei circuiti turistico-culturali



STRUMENTI

- documentazione bibliografica ed archivistica
- schede di catalogazione ed analisi
- rilievo fotografico
- rilievo metrico





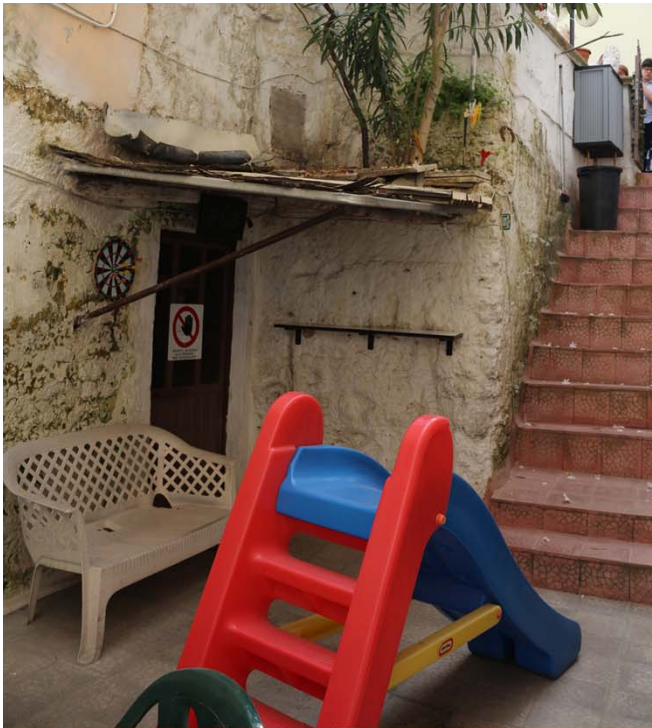














PARTECIPAZIONE

per Info: www.archeogruppo.it

info@archeogruppo.it

 Archeogruppo «E. Jacovelli»

Tel. 339 8682476

GRAZIE PER L'ATTENZIONE