

CASTELLO di TERRAROSSA
LICCIANA NARDI (MS)

VENERDÌ 04 OTTOBRE 2013
ORE 09.00 - 13-30

Info:

GIACOMO MUTTI 3479390392
M. ZACCAGNA 0585816559
m.zaccagna@provincia.ms.it

COMUNE DI LICCIANA NARDI,
UFFICIO CULTURA
TEL. 0187 474927
e-mail: a.amorfini@comune.licciananardi.ms.it

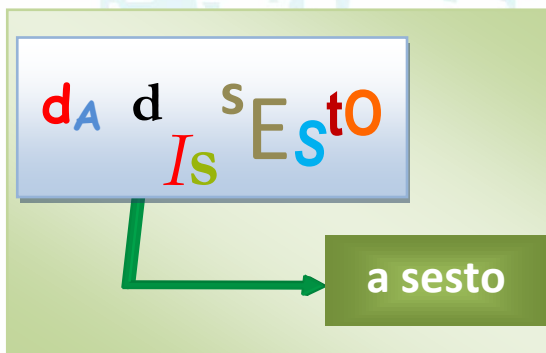
[Il Castello Info.](#)

Vedi: http://www.turismomassacarrara.it/scopri/castelli/castello_malaspina_terrarossa.aspx

Come arrivare

Auto: Autostrada A15 La Spezia-Parma uscita casello di Aulla, poi seguire S.S. n 62 della Cisa.

Treno: Stazione FF.SS. di Aulla. Per mezzi di trasporto pubblici: CAT numero verde 800 223010



Testi e progetto grafico a cura di Gino Vannucci

SEGRETERIA
ORGANIZZATIVA
E ISCRIZIONI



OGT
Ordine Geologi della Toscana
<http://www.geologitoscana.it/>
email: ordine@geologitoscana.it
Telefono: 055.2340878



ODAF Pi-Lu-Ms
Ordine dei Dottori Agronomi
e Forestali di Pisa, Lucca
e Massa Carrara
<http://www.agronomipisa.it/>
email: info@agronomipisa.it
Renata Palmieri Tel 050575012

Crediti Formativi per Agronomi,
Geologi, Geometri

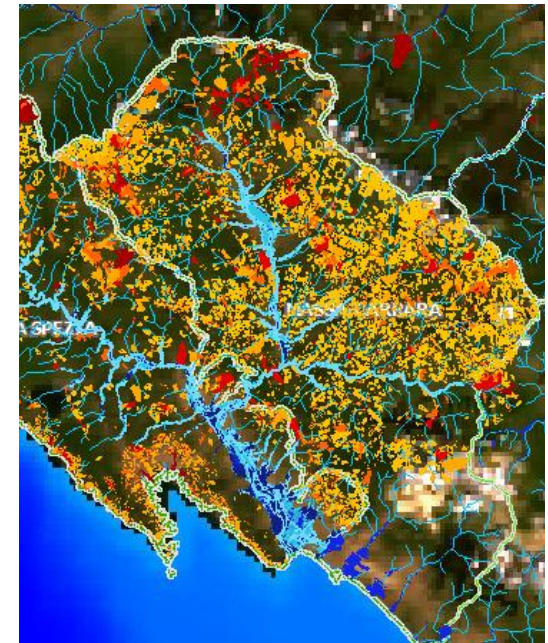
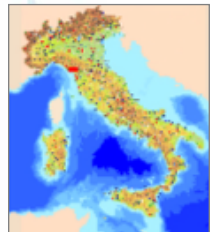
Temi principali

- Il quadro normativo
- I processi di valutazione
- Agricoltura e territorio
- Strumenti per la riduzione del rischio
- Il controllo e la cura dei terreni montani

- Provincia di Massa Carrara
Settore Agricoltura e Protezione Civile
- Comune di Licciana Nardi
- Ordine dei Geologi della Toscana
- Ordine dei Dottori Agronomi e Forestali di Pisa, Lucca e Massa Carrara

“Il rischio
idrogeologico”

Convegno
Venerdì 04 ottobre 2013
Castello di Terrarossa



PRESENTAZIONE

Attraverso la conoscenza e la diffusione di pratiche gestionali sostenibili, si può incidere in modo significativo sulla manutenzione ordinaria del territorio e sulla prevenzione dei fenomeni di dissesto, pericolosità e rischio idrogeologico, contrastando contestualmente l'abbandono delle zone "marginali" di collina e montagna.

La giornata intende dare un quadro normativo di riferimento, cercare indirizzi che consentano l'individuazione di una metodologia di intervento integrato tra le diverse discipline per attuare misure di mitigazione del rischio idrogeologico più idonee al complesso sistema territoriale di montagna, di collina e di pianura.

Gli interventi proposti tengono in considerazione l'approccio metodologico delle varie discipline che si occupano di queste problematiche, la corretta conoscenza del territorio e dei suoi cambiamenti, l'evoluzione degli strumenti applicativi per la sicurezza generale dell'ambiente e dei suoi abitanti.

La giornata è aperta a tutti.



PROGRAMMA

Ore 9.00 -9.20 Registrazione dei partecipanti

Ore 9.20 -9.40 Saluti delle Istituzioni

Ore 9.40. 11.10 - Normativa e Valutazioni

Coordina Daria Duranti, Geologo – Consigliere SIGEA

Francesco Ceccarelli - Geologo - *Il Quadro normativo e il processo di valutazione delle pericolosità idrogeologiche.*

Marcello Brugioni - Consigliere OGT-Dirigente AdB Arno – *La previsione e la mitigazione del rischio idrogeologico: la valutazione del rischio atteso e i sistemi di sicurezza locale.*

Ore 11.10. 11.20 - Pausa caffè

Ore 11.20. 12.50 - Agricoltura e Difesa del Territorio

Coordina Sabrina Diamanti, Agronomo - Consigliere Nazionale del CONAF

Vannucci Gino Francesco - Agronomo – *L'Agricoltura in Provincia di Massa Carrara: breve analisi dei dati del Censimento del 2010.*

Pamela Giani - Unione dei Comuni della Media Valle del Serchio - *Custodia del territorio. Il ruolo chiave delle aziende agricole nella tutela idraulica e idrogeologica dei territori montani.*

Giuliano Sauli - Presidente AIPIN - *Le opere di ingegneria naturalistica per la difesa del territorio.*

12.50- 13.20 Discussion

CON IL PATROCINIO DI



CONAF - Consiglio Nazionale dei Dottori Agronomi e Forestali

FEDAF Toscana
Federazione Toscana degli Ordini dei Dottori Agronomi e Forestali



FEDAF Sardegna
Federazione Regionale degli Ordini dei Dottori Agronomi e Forestali della Sardegna



ODAF Livorno
Ordine dei Dottori Agronomi e Forestali di Livorno

ODAF Grosseto - Ordine dei Dottori Agronomi e Forestali di Grosseto

ODAF La Spezia - Ordine dei Dottori Agronomi e Forestali della Spezia



Collegio dei Geometri di Massa Carrara



AIPIN Associazione Italiana per l'Ingegneria Naturalistica



SIGEA Società Italiana di Geologia Ambientale

Nel pomeriggio ad Aulla (MS) si terrà un incontro-dibattito su **"Processo alla montagna fragile"** a cui parteciperanno le Istituzioni, le Associazioni ambientaliste, le Associazioni di cittadini, gli Ordini Professionali.