



Città di Ariccia  
Provincia di Roma



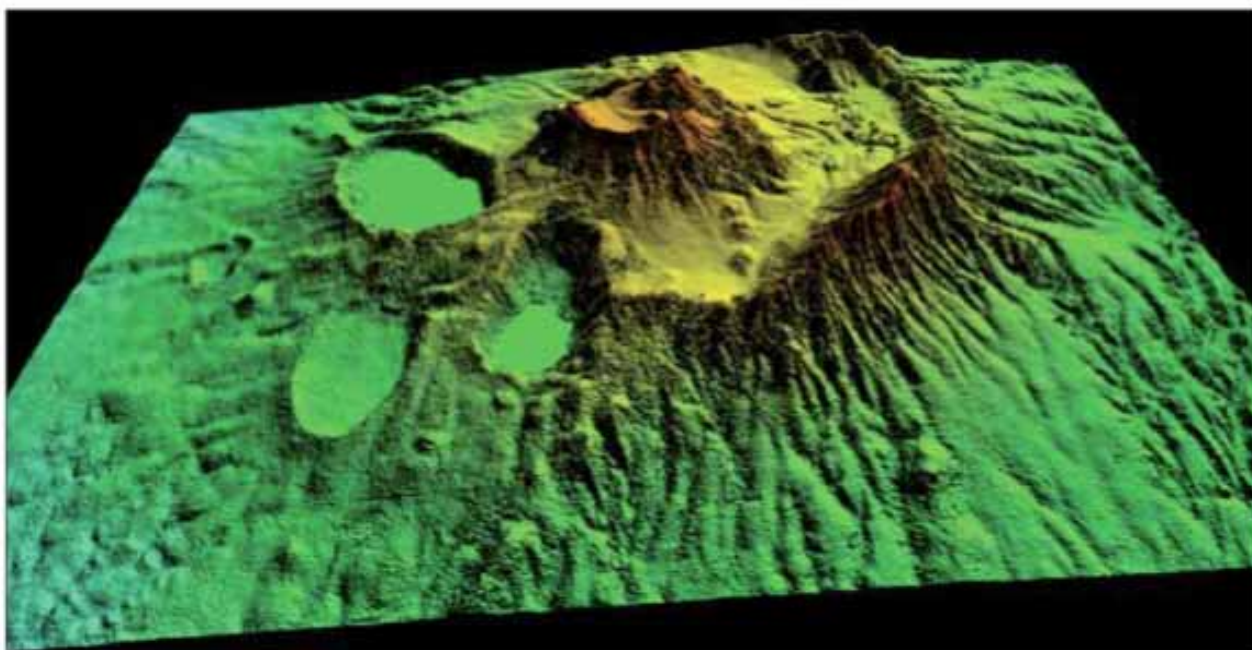
Aricino-Nemorense



Società Italiana  
di Geologia Ambientale

**La S.V. è invitata alla conferenza**

# **La pianificazione urbanistica ed il rischio idrogeologico**



**Prof.ssa Donatella De Rita.** Professore associato Dipartimento di Scienze Università di Roma Tre  
**Dott.ssa Marina Fabbri.** Geologo Presidente SIGEA Lazio  
*Aspetti geologico-geomorfologici del Vulcano dei Colli Albani.*

**Dott. Emanuele Loret.** DISP Geoinformazione Università di Roma Tor Vergata  
*L'espansione edilizia verso i Colli Albani, la pressione di Roma attraverso le immagini Satellitari*

**Prof. Ing. Franco Medici.** Professore Associato di scienza e tecnologia dei Materiali "Sapienza" Università di Roma - *Analisi del rischio territoriale*

**Arch. Carlo Testana.** Phd in Ingegneria Edile-Architettura.  
*Elementi di Rischio indotti da una scorretta pianificazione urbanistica*

**Mercoledì 20 marzo ore 17.30**

**Palazzo Chigi in Ariccia – Sala Bariatinsky**

L'Assessore alla Cultura  
dott. Matteo Martizi

Il Presidente dell'Archeoclub di Ariccia  
dott. Alberto Silvestri